

DÉROULEMENT DE LA JOURNÉE TYPE

L'intervention est prévue
pour une classe et pour une journée.

> MATIN

- Conduite du vélo, maîtrise et vigilance
(classe entière)
- Éducation routière du cycliste
(classe entière)

Les groupes permutent en milieu de matinée.

> APRÈS-MIDI

- Connaître son vélo : modules mécaniques
(demi-classe)
- Le vélo dans tous ses états : cartes mentales²
(demi-classe)

Direction de la communication - Août 2016 - Photographies : Frédéric Maligne



l'éducation des jeunes cyclistes
citoyenneté, sécurité,
environnement

Pour tout renseignement complémentaire
sur cette journée d'animation :

Nicolas CARRIÉ, coordinateur Vélo-école,

MAISON DU VÉLO

12, boulevard Bonrepos

31000 TOULOUSE

tél. 05 61 71 00 54

nicolas.carrie@maisonduvelotoulouse.com

ludivine.loze@maisonduvelotoulouse.com

maisonduvelotoulouse.com

Vous souhaitez accueillir
une journée d'animation gratuite
dans votre école ?
Appelez la Maison du Vélo !
(réservé aux élèves de
classe élémentaire)



toulouse
métropole



Toulouse Métropole et la Maison du Vélo mettent en œuvre des actions de promotion d'une pratique citoyenne et vigilante du vélo.

Avec l'aval de l'Inspection Académique de Toulouse, une journée d'animation et d'éducation au vélo est proposée aux classes de CP jusqu'au CM2.

Deux éducateurs diplômés se déplacent dans votre école avec un parc vélos, des casques, des supports et du matériel pédagogiques.



> ACTIVITÉ 1 CONDUITE DU VÉLO, MANIABILITÉ, MAÎTRISE ET VIGILANCE

Contrôler sa vitesse, son équilibre, sa trajectoire sur un parcours.

Mise en situation sur un parcours
Évaluation, renforcement, perfectionnement des compétences cyclistes des élèves (seul et en groupe).

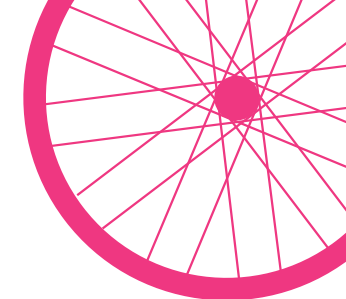
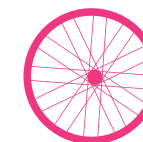


> ACTIVITÉ 2 ÉDUCATION ROUTIÈRE DU CYCLISTE

Connaître et respecter les règles du code de la route.

Mise en situation sur un parcours
La classe est partagée en deux groupes. L'un roule sur un circuit sans signalisation, l'autre groupe installe des panneaux pour créer un parcours¹ sécurisé selon les règles de partage de l'espace routier. En milieu de séance, les élèves changent de rôle.

¹ Activité issue du livre « 50 activités pour éduquer à la sécurité routière », éditions SCEREN



> ACTIVITÉ 3 CONNAISSANCE ET MANIPULATION MÉCANIQUE

Compréhension de l'utilité et du fonctionnement des différents éléments constitutifs d'un vélo à travers la manipulation de modules mécaniques.



> ACTIVITÉ 4 LE VÉLO DANS TOUS SES ÉTATS

À travers l'utilisation de cartes mentales², expliquer :

- l'histoire du vélo
- les différents types de vélos
- le vocabulaire lié au vélo
- les mathématiques liées au vélo
- les avantages et inconvénients du vélo

² Une carte mentale (ou heuristique) est un schéma qui permet de collecter et d'organiser les données d'une thématique.



LES OBJECTIFS DE LA JOURNÉE D'ANIMATION

- * Expliquer l'impact positif de l'utilisation du vélo,
- * Apprendre les droits et obligations des différents usagers de la route,
- * Sensibiliser aux risques liés aux déplacements,
- * Former à la conduite de la bicyclette,
- * Connaître le fonctionnement du vélo.